

ottobre 2015 www.e-duesse.it

ab

ABITARE
il BAGNO

Scelte che **PAGANO**

Roberto Ticchioni
titolare dell'omonima insegna

LA GD SFIDA LO SPECIALIZZATO

BUSINESS MODEL, NUMERI
E OBIETTIVI DEI PLAYER
PIÙ PERFORMANTI

UOMINI & STRATEGIE

- ✓ ANDREA FRATTINI DI FIMA CARLO FRATTINI
- ✓ GIORGIO CASTIGLIONI DI GEBERIT ITALIA
E POZZI-GINORI
- ✓ CARLO GEROMIN DEL GRUPPO GEROMIN

SPECIALE CERSAIE 2015



Appartamento a Milano 2

IL COMFORT DIVENTA FUNZIONALE

di Nicol Re

La richiesta che più si sentono porre gli architetti dai privati? Avere la funzionalità di un appartamento ampio e spazioso in uno molto più piccolo. Martina Margaria, architetto milanese specializzato in recupero e valorizzazione di piccoli immobili, ha studiato la domanda e si è specializzata nella creazione personalizzata di mini appartamenti completamente arredati e rifiniti con inserti e dettagli di impatto. Come spiegato da Margaria "si tratta di un trend in crescita che vede il comfort protagonista nonostante la ristrettezza degli spazi; ecco perché lo chiamiamo Prêt-à-habiter, ovvero soluzioni di lusso calibrate sul gusto di chi li abita tramite l'ottimizzazione degli spazi e l'estetica del dettaglio".

Attraverso la società Milano Abita, lo staff di progettazione e consulenza realizza appartamenti ragionati nell'utilizzo dei volumi e ricercati nella cura dei dettagli e nella scelta dei materiali. "Come avviene nella nautica - continua l'architetto - anche per gli immobili è possibile realizzare uno spazio in cui la funzionalità e la ricercatezza si fondono per un risultato finale dal forte impatto emozionale.

Ogni lavoro è frutto di uno studio approfondito dei gusti e delle sensibilità del committente, al quale viene fornito un appartamento chiavi in mano che rispecchi il più possibile la sua personalità e le sue esigenze". Margaria impiega circa 5 settimane per completare i lavori, grazie al supporto di un team di collaboratori e di Fabrizio Arcoini che si occupa della progettazione.

IL CONCEPT

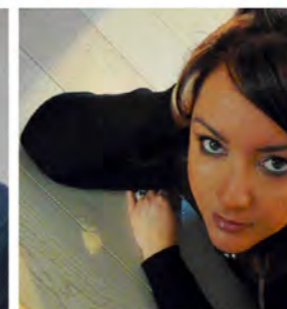
L'appartamento a Milano 2 (Segrate), una residenza anni 80, è un cinque locali sviluppato su circa 150 mq con tripla esposizione che si trova all'interno di un contesto residenziale, piccolo, ma molto accogliente e rifinito. I committenti, dopo diverse riflessioni, hanno esposto apertamente il loro stile di vita e il loro modo di abitare, così i progettisti sono stati messi in grado di assorbire e ricodificare in chiave progettuale i bisogni, interpretare il loro stile, e sottoporre loro un risultato sobrio, elegante, che li rendesse quotidianamente appagati.

Il bagno padronale è racchiuso all'interno di una forma a "L" in 8,5 mq e gode di doppie finestre, una a sud e l'altra a ovest che conferiscono una generosa luminosità

IL TEAM



Progetto
arch. Fabrizio Arcoini



Home styling
arch. Martina Margaria

La disposizione interna, rispetto allo stato originario, è stata rimodellata per ottenere quanto necessario alla proprietà, tra cui il bagno padronale direttamente comunicante con la camera da letto principale. Alla base della progettazione c'è un ensemble progettuale di spazi semplici con colori chiari ed indefiniti, sui toni che virano dal bianco al sabbia.

Si è data particolare importanza alla scelta di materiali pregiati o innovativi, e al loro impiego anche in forma non convenzionale. Infatti, non sono stati utilizzati solamente materiali naturali come marmo, pietra e parquet, ma per alcune pareti è stato utilizzata una colla speciale, volutamente lasciata a vista con un trattamento a spatola.



Sanitari squadri dai volumi importanti. Il parquet è stato usato anche per rivestire il pannello verticale della vasca per conferire una maggior coerenza stilistica alla stanza

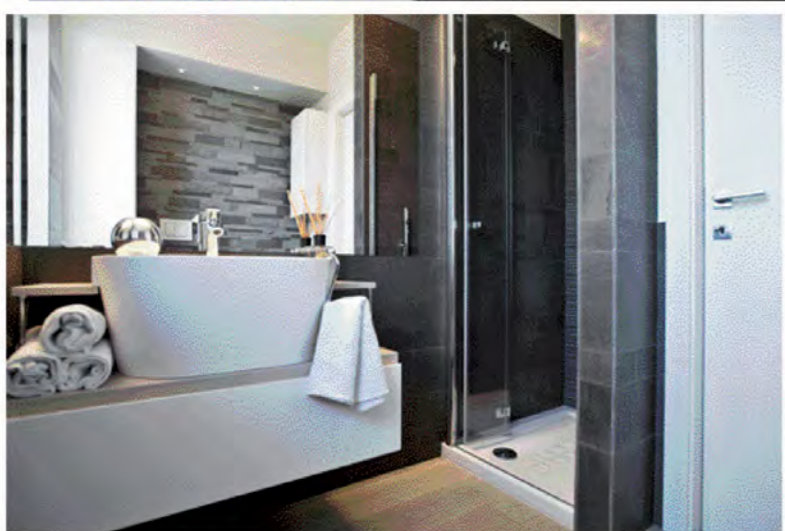
FORNITORI

- Pavimento: A.Re Parquet
- Rivestimenti: Benetti Stone
- Box doccia: Ideal Standard
- Mobile bagno: Novello
- Sanitari e piatto doccia: Ceramica Althea
- Vasca: Ideal Standard
- Rubineria: Mariani
- Placca wc: Geberit
- Termoarredi: Thermic

Il Progetto_Residenziale

Il bagno secondario ha una metratura più ridotta (solo 4,5 mq).
Dispone di una doccia con nicchie portaoggetti in pietra. I led di luce bianca posti all'interno delle nicchie creano una luce soffusa ed emozionante, accentuando le textures della pietra e i volumi delle pareti, fatti di pieni e vuoti

52



La parete di fondo della doccia è stata trattata con pietra a finitura "Raphia", cioè a lastre incise a solchi obliqui e incrociati, volutamente non stuccati. Una finitura che disegna la parete di fondo con piccole ombre segmentate, riprese all'interno della nicchia

FORNITORI

Pavimento: A.Re Parquet
Rivestimenti: Benetti Stone
Box doccia: Provex
Mobile bagno: Novello
Rubinetteria: Raf
Sanitari e piatto doccia: Ceramica Allthea
Placca wc: Geberit
Termoarredi: Thermic